

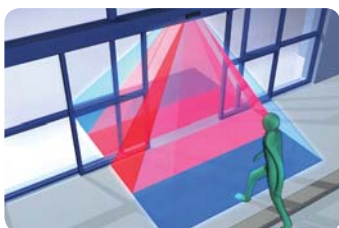
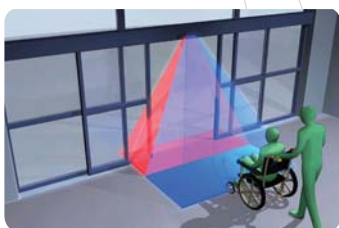


HR100-CT

Aktivierung + Überwachte
Sicherheit

Fortschrittlicher Aktiv-Infrarot-Sensor mit überwachbarer Sicherheit, Richtungserkennung und einzigartiger „Türlernfunktion“

Dieser bahnbrechende High-End-Sensor zur Aktivierung von Fußgängertüren bietet unerreichte Sicherheit bei Montagehöhen von bis zu 3 Metern



- **Energieeffizienz**
Mit Hilfe der Richtungserkennung schließt die Tür 20% schneller. Dadurch kann auf einfache Weise Energie für die Klimatisierung des Gebäudes eingespart werden.
- **Unübertroffene Sicherheit für Fußgänger**
Einzigartige Fähigkeit zur Speicherung der Türbewegung, so dass der Infrarotvorhang in der Tür statt vor der Tür konzentriert werden kann.
- **Vielseitigkeit**
Durch die Möglichkeit, den Erfassungs- sowie Sicherheitsbereich flexibel einzustellen, ist der HR100-CT die perfekte Lösung für Schiebetüren.
- **Einfache Installation**
Alle für die Installation des Sensors erforderlichen Informationen sind auf dem Sensorkörper abgebildet.



HR100-CT

Aktivierung + Überwachte
Sicherheit



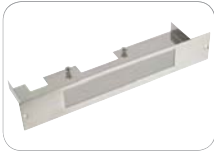
Technische Daten

Modell	HR100-CT Dual-Relaisausgang Fußgängertür-Aktivierung + Überwachte Sicherheit
Erfassungsmethode	Aktive Infraroterkennung
Installationshöhe	2000 mm bis 3000 mm (6,5 bis 10 Fuß)
Sensorabmessungen	230 mm (B), 70 mm (H), 44 mm (T)
Anpassung des Erfassungsbereichs	Breitenanpassung: 3 Innenreihen breit oder schmal Breitenanpassung: 2 Außenreihen breit oder schmal Tiefenanpassung: 3 Innenreihen 0° - 8° Tiefenanpassung: 2 Außenreihen 0° - 10° Tiefenanpassung: 1 bis 5 Erfassungsreihen (Dip-Schalter)
Präsenz-Timer	2 s, 30 s, 1 Min und Unendlich (3 Innenreihen) 1 s (2 Außenreihen)
IP-Bewertung	54
Betriebsspannung	12 bis 24V Wechsel- oder Gleichstrom ± 10%
Energieverbrauch	AC 12 V - 2,1 [VA] (Max), DC 12 V - 110 [mA] (Max) AC 24 V - 2,1 [VA] (Max), DC 24 V - 60 [mA] (Max)
Ausgang	Offener Kollektor 7,5 [mA] (Min) Widerstandslast
Relais-Haltezeit	Ca. 0,5 s
LED-Anzeige	Einschalten = Grün Erfassung = Rot Tür wird erfasst = Orange
Betriebstemperatur	-20°C bis +60°C (-4°F bis 140°F)
Gewicht	250 g (0,55 lbs)
Verfügbare Farben	Schwarz: Produktcode = HR100-CT/BL Silber: Produktcode = HR100-CT/S
Mitgeliefertes Zubehör	2,5-m-Anschlusskabel, Montageschablone, Montageschrauben, Installationsanleitungen

Zubehör



UTB-HR100
Deckenhalterung



ITB-HR100
Eingelassene Deckenhalterung



HR100-COV/BL
Schwarze Sensorabdeckung
HR100-COV/S
Silberne Sensorabdeckung



WC/BL
Schwarze Wetterabdeckung

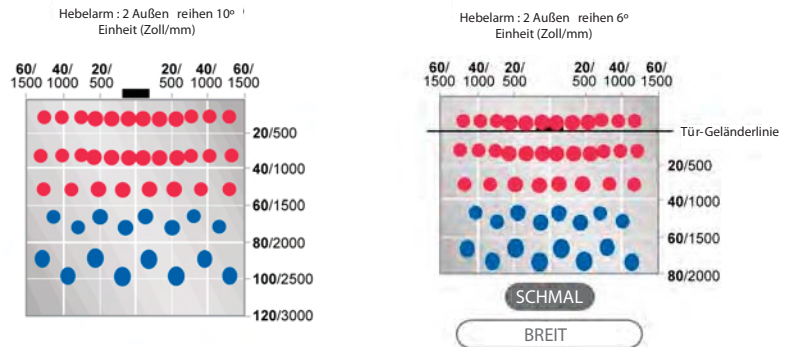


HA-120
Eingelassene Deckenhalterung

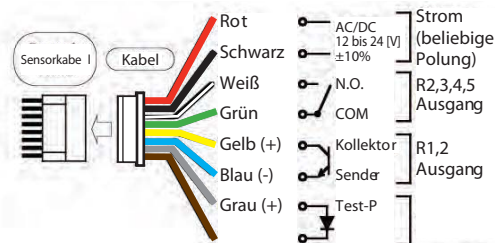


BF-1
Spot finder

Erfassungsbereich (Zoll/mm)



Verkabelung



www.rewo-gmbh.de

REWO GmbH

Lindberghstraße 11 • D-82178 Puchheim
Telefon: +49 89-80 07 63 40 • Telefax: +49 89-80 07 63 10
E-Mail: info@rewo-gmbh.de